

# TÖLFRÆÐI ÍPRÓTTAHREYFINGARINNAR 2018



## FÉLAGAKERFIÐ FELIX

Felix er miðlægt félagakerfi Íþrótt- og Ólympíu-samband Íslands (ÍSí) og Ungmennafélags Íslands (UMFÍ) og heldur utan um íþróttaiðkendum á Íslandi. Kerfið var fyrst tekið í notkun árið 2004 og er hannað af hugbúnaðarfyrirtækinu Idega. Íþróttafélög innan ÍSí og UMFÍ hafa beinan aðgang inn í kerfið í gegnum helstu vafra sem eru á markaðnum í dag.

Kerfið fá sambandsaðilar til notkunar endurgjalds-laust og nýtist það til að halda utan um daglega skráningu þátttakenda í íþróttastarfinu sem og innheimtu félags- og æfingagjalda, ef vill. Felix er tengdur beint við þjóðskrá sem auðveldar til muna allt utanumhald. Þá er hægt að halda utan um netföng einstaklinga og senda tölvupóst beint úr kerfinu.

Kerfið býður upp á aðgangsstýringu með rafrænum skilríkjum sem gerir félögum kleift að gefa aðgang á einfaldan máta. Þannig er t.d. hægt að gefa þjálfurum aðgang til að skrá og uppfæra sína iðkendum og allar breytingar sem verða eiga sér stað miðlægt í kerfinu, sem tryggir að alltaf er verið að horfa á réttar upplýsingar.

Með nýjum og endurbættum Felix er öll félagamsýsla hjá félögum mun auðveldari, skýrslugerð og tölfræði úrvinnsla hefur verið stórbætt, þ.m.t. starfsskýrsluskil, iðkendaskráningu og greiðslur iðkenda- og félagsgjalda. Högun kerfisins og tækniuppbygging einfaldar skráningarferla og bætir skilvirkni í upplýsingamiðlun.

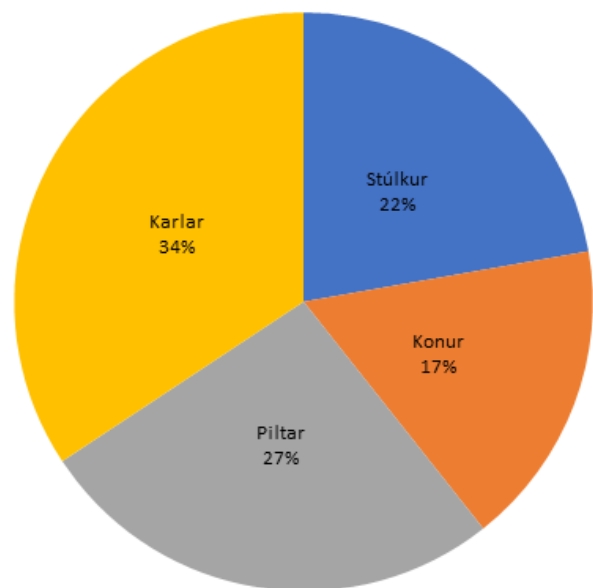
## NAUÐSYN FÉLAGAKERFIS

Skráning í Felix er ekki einungis nauðsynleg vegna tölfræðiúrvinnslu heldur einnig gagnvart:

- keppnisrétti í mótum sérsambanda
- dómstólum íþróttahreyfingarinnar
- lyfjaeftirliti
- endurgreiðslum úr slysabótasjóði ÍSí
- ákvörðun um fulltrúafjölda á þingum sambandsaðila
- lottóúthlutun íþróttahreyfingarinnar

## TÖLFRÆÐI

Tölfræði ÍSí er byggð á gögnum úr starfsskýrslum og hefur ÍSí yfir að ráða gögnum, greinanleg á einstaklinga, allt aftur til ársins 1994. Um er að ræða einstæð gögn enda er ekki vitað til að nokkur önnur þjóð hafi safnað saman gögnum um íþróttaiðkun sem hægt er að greina með þessum hætti.



Iðkendum 2018 eftir kyni

# STARFSSKÝRSLUR

Fyrir 15. apríl ár hvert ber sambandsaðilum innan ÍSÍ að skila inn skýrslu í Felix um starfsemi ársins á undan. Þessar skýrslur bera nafnið Starfsskýrslur ÍSÍ og UMFÍ og er þeim skipt í þrjá hluta. Fyrst ber að nefna þann

hluta sem inniheldur upplýsingar um stjórn félags og deilda, þá er að finna lykiltölur úr ársreikningum og síðast en ekki síst gögn um iðkendur, félagagögn og stjórnarmenn.

## FELIX NÁMSKEIÐ

Á undanförunum árum hafa verið haldin stutt Felixnámskeið víða um land, í samráði við sambandsaðila. Það er ljóst að námskeiðin skila marktækari notkun kerfisins, um leið og skilningur og reynsla notenda eykst. Þau íþróttafélög sem hafa þegið reglulega kennslu í Felix hafa nýtt sér Felix með mun markvissari hætti en önnur íþróttafélög.

Boðið er uppá þrjú námskeið í Felix:  
 Felix - fyrstu skrefin  
 Felix - framhald  
 Felix - fyrir héraðs- og sérsambönd

Þeir aðilar sem hafa áhuga á að fá Felixnámskeið í sitt byggðarlag er bent á að hafa samband við viðkomandi íþróttahérað sem skipuleggur slíkt námskeið í samráði við umsjónaraðila Felix.

Notendur eru einnig hvattir til að nýta sér handbækur og leiðbeiningar vegna kerfisins eða hafa samband við umsjónarmann Felix. Þá er einnig bent á starfsmenn íþróttahéraða, sem margir hverjir hafa góða þekkingu á kerfinu og geta aðstoðað sín íþróttafélög við kerfið.

## IÐKANIR 2018 EFTIR ÍÞRÓTTAHERUÐUM

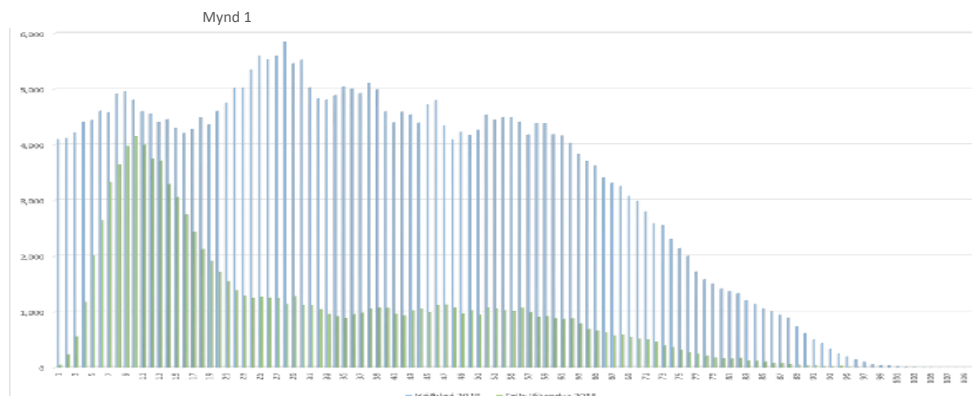
Hérað	Konur		Karlur		Samtals iðkanir		% breyting	Fjöldi íþr. félaga	Fjöldi íþr. greina
	-15	16+	-15	16+	2018	2017			
HFF	68	70	48	174	360	366	-2%	6	6
HSB	96	33	51	104	284	152	46%	2	6
HSH	276	401	293	717	1.687	1.600	5%	13	11
HSK	2.385	2.679	2.617	5.020	12.701	12.874	-1%	50	22
HSS	37	53	29	112	231	228	1%	7	8
HSV	651	347	786	941	2.725	2.001	27%	14	16
HSP	432	459	388	777	2.056	2.078	-1%	22	16
ÍA	1.049	498	1.128	1.027	3.702	3.394	8%	19	18
ÍBA	1.946	1.311	2.355	2.768	8.380	7.295	13%	22	32
ÍBH	4.279	2.290	5.335	4.766	16.670	14.819	11%	18	27
ÍBR	10.485	7.912	13.385	17.332	49.114	39.662	19%	69	44
ÍBV	281	274	341	570	1.466	1.730	-18%	9	8
ÍRB	980	828	1.004	2.456	5.268	5.293	0%	9	19
ÍS	661	303	747	946	2.657	2.715	-2%	9	11
UDN	82	93	109	99	383	368	4%	7	5
UÍA	684	836	770	1.851	4.141	4.465	-8%	29	21
UÍF	264	127	231	313	935	1.206	-29%	12	9
UMSB	285	375	350	725	1.735	1.807	-4%	14	10
UMSE	245	271	241	421	1.178	1.457	-24%	13	12
UMSK	7.948	6.020	9.432	9.753	33.153	30.070	9%	40	29
UMSS	492	495	547	874	2.408	2.681	-11%	10	16
USAH	30	178	34	393	635	757	-19%	10	6
USÚ	305	313	356	568	1.542	1.045	32%	5	14
USVH	94	225	61	276	656	784	-20%	3	7
USVS	62	143	89	149	443	385	13%	6	5
<b>Samtals</b>	<b>34.117</b>	<b>26.534</b>	<b>40.727</b>	<b>53.132</b>	<b>154.510</b>	<b>139.232</b>			

# IÐKANIR 2018 EFTIR ÍPRÓTTAGREINUM

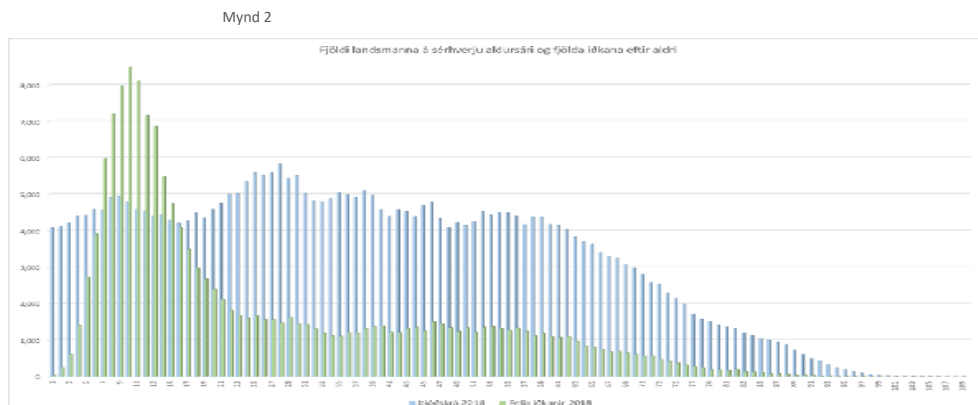
Íþróttagreinir	Konur		Karlar		Samtals iðkendur		% breyting	Fjöldi deilda í íþr. grein	Fjöldi héraða.
	-15	16+	-15	16+	2018	2017			
Aikido	14	50	28	112	204	216	-6%	1	1
Akstursíþróttir	2	109	9	1.332	1.452	1.380	5%	11	8
Almenningsíþróttir	3.180	1.603	4.173	1.104	10.060	9.707	4%	39	16
Badminton	1.343	1.138	1.599	2.210	6.290	4.672	26%	24	17
Bandí	13	29	76	47	165	135	18%	2	2
Blak	436	1.587	293	789	3.105	3.439	-11%	54	21
Bogfimi	40	156	93	564	853	626	27%	9	8
Borðtennis	61	49	187	233	530	509	4%	13	7
Dans	762	650	294	424	2.130	2.049	4%	9	4
Fimleikar	8.826	889	3.968	373	14.056	10.685	24%	28	16
Fisflug	56	37	13	297	403	332	18%	2	2
Frisbígolf	8	8	11	67	94	-		1	1
Frjálsíþróttir	1.658	685	1.559	605	4.507	4.736	-5%	70	19
Glíma	82	48	122	121	373	346	7%	14	8
Golf	657	5.901	1.491	12.703	20.752	19.389	7%	61	23
Hafna- og mjúkbolti	4	4	9	30	47	83	-77%	1	1
Handknattleikur	2.143	839	3.307	1.388	7.677	6.206	19%	23	8
Hestaiþróttir	1.721	4.257	1.109	4.706	11.793	12.092	-3%	46	21
Hjólreiðar	78	453	360	944	1.835	1.406	23%	14	9
Hnefaleikar	162	339	480	881	1.862	1.315	29%	7	6
Íshokkí	115	79	328	201	723	518	28%	5	2
Íþróttir fatlaðra	66	323	120	458	967	1.075	-11%	16	12
Jiu jitsu	10	61	15	90	176	176		1	1
Júdó	133	86	426	408	1.053	1.229	-17%	10	7
Karate	317	179	961	297	1.754	1.374	22%	14	8
Keila	20	116	43	268	447	369	17%	5	3
Klifur	345	293	402	560	1.600	882	45%	3	3
Knattspyrna	6.284	2.221	12.393	7.095	27.993	25.343	9%	126	24
Kraftlyftingar	7	415	11	790	1.223	1.195	2%	18	12
Krikket			1	27	28	28		1	1
Krulla		8		44	52	52		1	1
Körfuknattleikur	1.610	707	3.058	1.876	7.251	6.367	12%	56	21
Listskautar	823	116	28	5	972	545	44%	4	2
Lyftingar	16	308	28	382	734	717	2%	12	8
Mótoríþróttir	22	274	76	2.379	2.751	2.806	-2%	20	13
Ratleikur	18	33	17	46	114	114		1	1
Rugby		9		57	66	65	2%	2	2
Siglingar	161	240	394	1.014	1.809	1.672	8%	9	8
Skíðaíþróttir	505	94	547	150	1.296	1.608	-24%	22	11
Skotíþróttir	3	351	20	5.117	5.491	4.966	10%	21	18
Skvass		146		678	824	824		2	2
Skylmingar	22	352	106	775	1.255	1.256		2	3
Sund	1.939	399	1.612	282	4.232	3.852	9%	32	20
Svifflug		4		78	82	83	-1%	2	2
Taekwondo	181	118	555	199	1.053	858	19%	14	9
Tennis	258	436	381	554	1.629	1.262	23%	8	4
Wushu	14	156	24	166	360	353	2%	1	1
Þríþraut		181		206	387	320	17%	7	6
<b>Samtals</b>	<b>34.115</b>	<b>26.536</b>	<b>40.727</b>	<b>53.132</b>	<b>154.510</b>	<b>139.232</b>			

# TÆPLEGA 30% STUNDA ÍPRÓTTIR

Íþróttaiðkendur innan ÍSí voru 103.856 árið 2018, sem jafngildir því að 29,9% landsmanna stundi íþróttir með íþróttafélögum innan ÍSí.



Ef skoðuð er mynd 1 þá er unnt að sjá fjölda landsmanna á sérhverju aldursári og fjölda iðkenda eftir aldri og á mynd 2 er hægt að sjá fjölda landsmanna á sérhverju aldursári og fjölda iðkana eftir aldri.



## LYKILTÖLUR ÚR STARFSSKÝRSLUM 2018

	2018	2017	Breyting
Félagsaðildir	335.819	344.711	-2,6%
Félagsmenn (fjöldi kennitalna)	199.188	202.133	-1,5%
Iðkanir	154.510	139.232	9,9%
Iðkendur (fjöldi kennitalna)	104.042	95.248	8,5%
Hlutfall landsmanna sem stunda íþróttir	29,9%	27,5%	
Íþróttahéruð	25	25	
Sérsambönd	32	32	
Fjöldi íþróttagreina	49	47	
Fjöldi íþróttafélaga	418	422	
Fjöldi deilda	844	855	

Fjölmenntu íþróttagr. 2018	Iðkanir
KSÍ Knattspyrna	27.994
GSÍ Golf	20.752
FSÍ Fimleikar	14.127
LH Hestaíþróttir	11.791
ÍFA Almenningsíþróttir	10.060
HSÍ Handknattleikur	7.678
KKÍ Körfuknattleikur	7.251
BSÍ Badminton	6.290
STÍ Skotíþróttir	5.491
FRÍ Frjálsar íþróttir	4.507
SSÍ Sund	4.232



### ÍPRÓTTA- OG ÓLYMPÍUSAMBAND ÍSLANDS

Íþróttamiðstöðin í Laugardal  
Engjavegur 6  
104 Reykjavík  
Sími: 514 4000  
Netfang: isi@isi.is

Íþrótt- og Ólympíusamband Íslands (ÍSí) varð til við sameiningu íþróttasambands Íslands og Ólympíunefndar Íslands árið 1997. ÍSí er landsamband héraðssambanda/íþróttabandalaga og sérsambanda og er einu heildarsamtök íþróttahreyfingarinnar á Íslandi. ÍSí er æðsti aðili frjálsrar íþróttastarfsemi í landinu samkvæmt íþróttalögum. Félagssambönd í íþróttahreyfingunni eru rúmlega 330 þúsund og fjöldi virkra iðkenda er rúmlega 104 þúsund.

