

TÖLFRÆÐI ÍPRÓTTAHREYFINGARINNAR 2017



FÉLAGAKERFIÐ FELIX

Felix er miðlægt félagakerfi Íþrótt- og Ólympíu-samband Íslands (ÍSí) og Ungmennafélags Íslands (UMFÍ) og heldur utan um íþróttaiðkendum á Íslandi. Kerfið var fyrst tekið í notkun árið 2004 og er hannað af hugbúnaðarfyrirtækinu Idega. Íþróttafélög innan ÍSí og UMFÍ hafa beinan aðgang inn í kerfið í gegnum helstu vafra sem eru á markaðnum í dag.

Kerfið fá sambandsaðilar til notkunar endurgjalds-laust og nýtist það til að halda utan um daglega skráningu þátttakenda í íþróttastarfinu sem og innheimtu félags- og æfingagjalda, ef vill. Felix er tengdur beint við þjóðskrá sem auðveldar til muna allt utanumhald. Þá er hægt að halda utan um netföng einstaklinga og senda tölvupóst beint úr kerfinu.

Kerfið býður upp á aðgangsstýringu með rafrænum skilríkjum sem gerir félögum kleift að gefa aðgang á einfaldan máta. Þannig er t.d. hægt að gefa þjálfurum aðgang til að skrá og uppfæra sína iðkendum og allar breytingar sem verða eiga sér stað miðlægt í kerfinu, sem tryggir að alltaf er verið að horfa á réttar upplýsingar.

Með nýjum og endurbættum Felix er öll félagamsýsla hjá félögum mun auðveldari, skýrslugerð og tölfræði úrvinnsla hefur verið stórbætt, þ.m.t. starfsskýrsluskil, iðkendaskráningu og greiðslur iðkenda- og félagsgjalda. Högun kerfisins og tækniuppbygging einfaldar skráningarferla og bætir skilvirkni í upplýsingamiðlun.

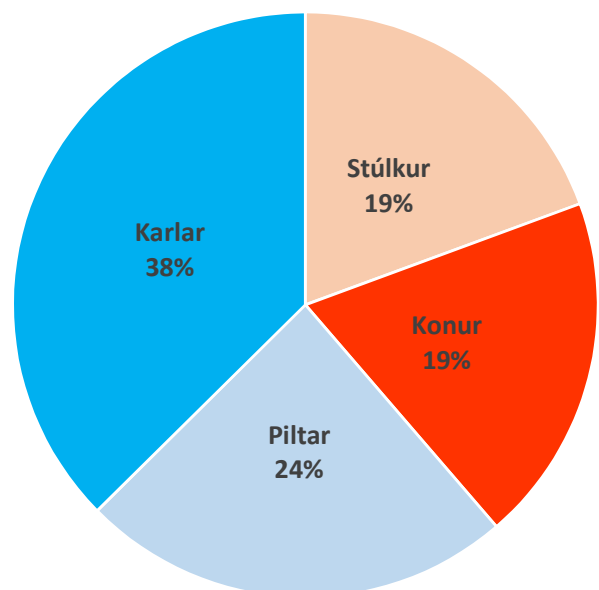
NAUÐSYN FÉLAGAKERFIS

Skráning í Felix er ekki einungis nauðsynleg vegna tölfræðiúrvinnslu heldur einnig gagnvart:

- keppnisrétti í mótum sérsambanda
- dómstólum íþróttahreyfingarinnar
- lyfjaeftirliti
- endurgreiðslum úr slysabótasjóði ÍSí
- ákvörðun um fulltrúafjölda á þingum sambandsaðila
- lottóúthlutun íþróttahreyfingarinnar

TÖLFRÆÐI

Tölfræði ÍSí er byggð á gögnum úr starfsskýrslum og hefur ÍSí yfir að ráða gögnum, greinanleg á einstaklinga, allt aftur til ársins 1994. Um er að ræða einstæð gögn enda er ekki vitað til að nokkur önnur þjóð hafi safnað saman gögnum um íþróttaiðkun sem hægt er að greina með þessum hætti.



Iðkendum 2017 eftir kyni

STARFSSKÝRSLUR

Fyrir 15. apríl ár hvert ber sambandsaðilum innan ÍSÍ að skila inn skýrslu í Felix um starfsemi ársins á undan. Þessar skýrslur bera nafnið Starfsskýrslur ÍSÍ og UMFÍ og er þeim skipt í þrjá hluta. Fyrst ber að nefna þann

hluta sem inniheldur upplýsingar um stjórn félags og deilda, þá er að finna lykiltölur úr ársreikningum og síðast en ekki síst gögn um iðkendur, félagagögn og stjórnarmenn.

FELIX NÁMSKEIÐ

Á undanförunum árum hafa verið haldin stutt Felixnámskeið víða um land, í samráði við sambandsaðila. Það er ljóst að námskeiðin skila marktækari notkun kerfisins, um leið og skilningur og reynsla notenda eykst. Þau íþróttafélög sem hafa þegið reglulega kennslu í Felix hafa nýtt sér Felix með mun markvissari hætti en önnur íþróttafélög.

Boðið er uppá þrjú námskeið í Felix:
 Felix - fyrstu skrefin
 Felix - framhald
 Felix - fyrir héraðs- og sérsambönd

Þeir aðilar sem hafa áhuga á að fá Felixnámskeið í sitt byggðarlag er bent á að hafa samband við viðkomandi íþróttahérað sem skipuleggur slíkt námskeið í samráði við umsjónaraðila Felix.

Notendur eru einnig hvattir til að nýta sér handbækur og leiðbeiningar vegna kerfisins eða hafa samband við umsjónarmann Felix. Þá er einnig bent á starfsmenn íþróttahéraða, sem margir hverjir hafa góða þekkingu á kerfinu og geta aðstoðað sín íþróttafélög við kerfið.

IÐKANIR 2017 EFTIR ÍÞRÓTTAHERUÐUM

Hérað	Konur		Karlar		Samtals iðkanir			Breyting milli ára		Fjöldi íþr. félaga	Fjöldi íþr. greina
	-15	16+	-15	16+	2017	2016	2015	16 til 17	15 til 17		
HSB	7	28	19	98	152	197	279	-23%	-46%	2	6
HSH	236	405	262	697	1.600	1.609	1.559	-1%	3%	13	13
HSS	36	51	33	108	228	258	235	-12%	-3%	7	9
HSP	359	530	308	881	2.078	1.969	1.704	6%	22%	21	19
HSV	472	312	546	671	2.001	1.814	1.290	10%	55%	13	17
HHF	68	74	49	175	366	145	398	152%	-8%	6	7
HSK	1.866	3.514	1.928	5.566	12.874	13.518	13.384	-5%	-4%	50	23
ÍA	945	480	970	999	3.394	2.734	3.015	24%	13%	19	18
ÍBA	1.432	1.337	1.712	2.814	7.295	7.491	7.121	-3%	2%	21	32
ÍBH	3.519	2.173	4.386	4.741	14.819	13.566	12.985	9%	14%	19	30
ÍRB	886	801	892	1.820	4.399	4.903	4.576	-10%	-4%	9	19
ÍBR	7.440	6.760	10.055	15.407	39.662	46.774	40.900	-15%	-3%	69	44
ÍS	661	343	742	969	2.715	2.422	2.187	12%	24%	9	12
ÍBV	286	348	367	729	1.730	1.752	1.692	-1%	2%	12	11
UÍA	613	963	802	2.087	4.465	3.911	4.201	14%	6%	32	22
UDN	70	105	93	100	368	400	396	-8%	-7%	6	5
UÍF	288	278	221	419	1.206	787	818	53%	47%	12	10
USAH	35	222	56	444	757	745	706	2%	7%	10	7
UMSB	255	431	334	787	1.807	1.921	1.802	-6%	0%	14	13
UMSE	313	351	307	486	1.457	1.100	1.202	32%	21%	13	13
UMSK	6.357	5.772	8.280	9.661	30.070	32.869	31.277	-9%	-4%	40	31
UMSS	402	703	458	1.118	2.681	2.387	2.138	12%	25%	10	18
USVH	112	259	92	321	784	687	689	14%	14%	3	8
USVS	44	132	53	156	385	363	382	6%	1%	6	5
USÚ	113	315	116	501	1.045	1.019	931	3%	12%	6	16
Samtals	26.815	26.687	33.081	51.755	138.338	145.341	135.867	-5%	2%		

IÐKANIR 2017 EFTIR ÍPRÓTTAGREINUM

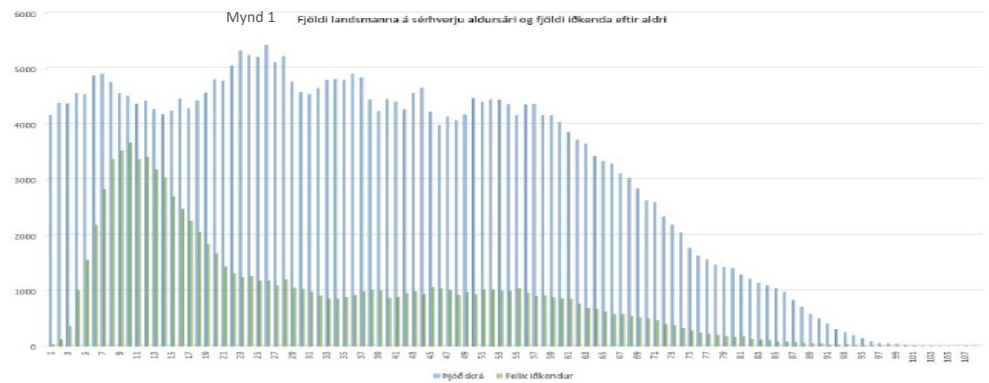
Íþróttagrein	Konur		Karlar		Samtals iðkanir			Breyting milli ára		Fjöldi íþr. félaga	Fjöldi héraða.
	-15	16+	-15	16+	2017	2016	2015	16 til 17	15 til 17		
Aikido	11	54	23	128	216	216	199	0%	9%	1	1
Akstursíþróttir	2	105	6	1.267	1.380	895	1.043	54%	32%	11	8
Almenningsíþróttir	2.707	1.978	3.347	1.675	9.707	9.636	7.502	1%	29%	40	18
Badminton	938	916	1.086	1.732	4.672	4.558	4.888	3%	-4%	25	18
Bandí	12	30	33	60	135	256	237	-47%	-43%	3	3
Blak	435	1.711	435	858	3.439	3.236	3.323	6%	3%	58	20
Bogfimi	29	148	64	385	626	527	444	19%	41%	9	8
Borðtennis	55	54	161	239	509	842	749	-40%	-32%	13	7
Dans	713	663	271	402	2.049	2.363	2.859	-13%	-28%	10	5
Fimleikar	6.600	754	2.948	382	10.684	13.322	12.817	-20%	-17%	28	16
Fisflug		35		297	332	-	273		22%	1	1
Frjálsíþróttir	1.552	837	1.541	806	4.736	5.489	4.264	-14%	11%	76	20
Glíma	68	62	89	127	346	334	313	4%	11%	13	8
Golf	451	5.647	1.014	12.277	19.389	19.136	17.833	1%	9%	59	23
Hafna- og mjúkbolti	6	7	25	45	83	84	165	-1%	-50%	1	1
Handknattleikur	1.434	784	2.547	1.441	6.206	8.576	8.537	-28%	-27%	25	8
Hestaíþróttir	1.555	4.503	1.005	5.029	12.092	11.132	11.321	9%	7%	46	21
Hjólreiðar	67	331	310	698	1.406	1.023	1.063	37%	32%	16	10
Hnefaleikar	93	274	305	643	1.315	1.183	950	11%	38%	6	5
Íshökkí	67	106	190	155	518	582	571	-11%	-9%	4	2
Íþróttir fatlaðra	67	362	122	524	1.075	1.023	970	5%	11%	16	12
Jiu jitsu	10	61	15	90	176	176	177	0%	-1%	1	1
Júdó	140	117	415	557	1.229	1.542	1.104	-20%	11%	11	8
Karate	223	139	737	275	1.374	1.264	1.509	9%	-9%	14	8
Keila	14	87	36	232	369	565	575	-35%	-36%	5	3
Klifur	183	188	184	327	882	840	806	5%	9%	3	3
Knattspyrna	5.185	2.376	10.754	7.040	25.355	26.531	23.382	-4%	8%	127	24
Körfuknattleikur	1.066	802	2.279	2.057	6.204	7.142	7.113	-13%	-13%	62	22
Kraftlyftingar	20	377	19	779	1.195	1.478	1.312	-19%	-9%	18	13
Krulla		8		44	52	53	53	-2%	-2%	1	1
Krikket			1	27	28					1	1
Listskautar	476	53	15	1	545	552	567	-1%	-4%	3	2
Lyftingar	28	259	39	391	717	744	640	-4%	12%	10	8
Mótarhj. og snj.sl.íþr.	18	293	70	2.425	2.806	2.440	2.399	15%	17%	10	13
Rathlaup	18	33	17	46	114	114	114	0%	0%	1	1
Rugby		9		56	65					2	1
Siglingar	99	234	289	1.050	1.672	1.398	1.475	20%	13%	9	8
Skíðaíþróttir	486	286	508	328	1.608	1.559	1.546	3%	4%	21	11
Skotíþróttir		310	1	4.008	4.319	4.641	4.573	-7%	-6%	19	17
Skvass		146		678	824	827	827	0%	0%	2	2
Skylmingar	22	353	108	773	1.256	1.252	1.245	0%	1%	3	3
Sund	1.689	381	1.496	285	3.851	4.005	2.690	-4%	43%	37	19
Sviffflug		4		79	83	83	83	0%	0%	2	2
Taekwondó	108	132	304	220	764	1.272	1.045	-40%	-27%	14	9
Tennis	154	375	248	485	1.262	1.699	1.633	-26%	-23%	9	5
Þríþraut		155		165	320	405	350	-21%	-9%	8	6
Wushu	14	148	24	167	353	346	328	2%	8%	1	1
Samtals	26.815	26.687	33.081	51.755	138.338	145.341	135.867	-5%	2%		

Ef bornar eru saman tölur síðustu ára sést að það er fækkun á iðkendum hjá sérsamböndum og á það sér skýringu. Ef skoðaður er munur á milli ára 2015 og 2016 sést að það var mikil aukning á iðkendum milli ára. Skýringin á þessu er að árið 2016 var tekinn í gagnid sjálfvirkur flutningur á félagsmönnum og iðkendum frá Nóra yfir í Felix. Við nánari skoðun

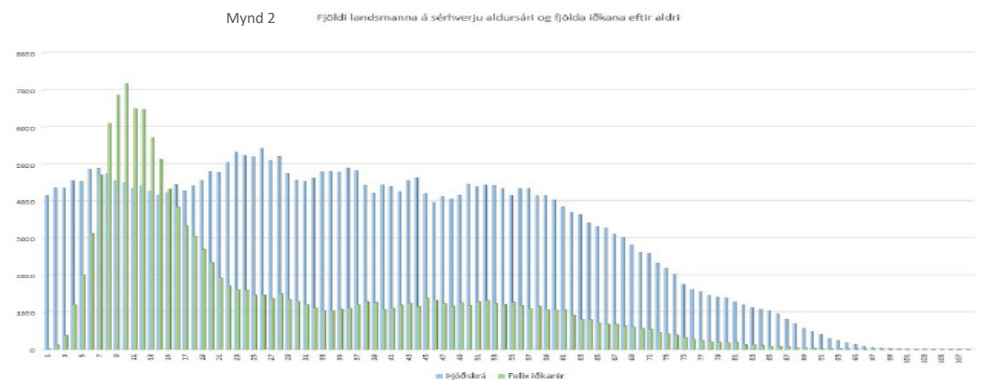
kom í ljós að ekki hafði verið tekið til hjá félögum í iðkendamöppum í einhvern tíma. Í framhaldi af því var farið í ítarlega tiltekt í iðkendahópum hjá öllum félögum sem nota Nóra og eru með sjálfvirkan flutning yfir í Felix. Tiltektin leiddi af sér fækkun á iðkendum en eftir standa áreiðanlegri tölur í Felix.

RÚMLEGA 28% STUNDA ÍPRÓTTIR

Íþróttaiðkendur innan ÍSÍ voru 94.804 árið 2017, sem jafngildir því að 28,36% landsmanna stundi íþróttir með íþróttafélögum innan ÍSÍ.



Ef skoðuð er mynd 1 þá er unnt að sjá fjölda landsmanna á sérhverju aldursári og fjölda iðkenda eftir aldri og á mynd 2 er hægt að sjá fjölda landsmanna á sérhverju aldursári og fjölda iðkana eftir aldri.



LYKILTÖLUR ÚR STARFSSKÝRSLUM 2017

	2017	2016	Breyting
Félagsaðildir	344.286	281.562	18,2%
Félagsmenn (fjöldi kennitalna)	201.864	180.939	10,4%
Iðkanir	138.338	145.341	-5,1%
Iðkendur (fjöldi kennitalna)	94.804	99.822	-5,3%
Hlutfall landsmanna sem stunda íþróttir	27,5%	29,50%	
Íþróttahéruð	25	25	
Sérsambönd	32	32	
Fjöldi íþróttagreina	47	44	
Fjöldi íþróttafélaga	422	397	
Fjöldi deilda	855	803	

Fjölmenustu íþr.gr. 2017		Iðkanir
KSÍ	Knattspyrna	25.355
GSÍ	Golf	19.389
LH	Hestaíþróttir	12.092
FSÍ	Fimleikar	10.684
ÍFA	Almenningsíþróttir	9.707
HSÍ	Handknattleikur	6.206
KKÍ	Körfuknattleikur	6.204
FRÍ	Frjálsíþróttir	4.736
BSÍ	Badminton	4.672
STÍ	Skotíþróttir	4.319

Ef bornar eru saman tölur um félagsaðildir síðustu ára sést að það er töluverð aukning á fjölda félagsmanna í íþróttahreyfingunni og á það sér skýringu. Fjöldmörg íþróttafélög hafa tekið upp rafræn kerfi við skráningu iðkenda og um leið félagsmanna. Þannig eru forráðamenn iðkenda oftast en áður

skráðir sem félagsmenn í viðkomandi félagi þegar skráning á sér stað. Með samtengingu Felix við þessi skráningarkerfi rata þessir hópar félagsmanna oftast en áður í starfsskýrslur félaga og um leið eykst fjöldi félagsmanna í íþróttahreyfingunni.



ÍPRÓTTA- OG ÓLYMPÍUSAMBAND ÍSLANDS

Íþróttamiðstöðin í Laugardal
Engjavegur 6
104 Reykjavík
Sími: 514 4000
Netfang: isi@isi.is

Íþróttta- og Ólympíusamband Íslands (ÍSÍ) varð til við sameiningu Íþróttasambands Íslands og Ólympíunefndar Íslands árið 1997. ÍSÍ er landsamband héraðssambanda/íþróttabandalaga og sérsambanda og er einu heildarsamtök íþróttahreyfingarinnar á Íslandi. ÍSÍ er æðsti aðili frjálsrar íþróttastarfsemi í landinu samkvæmt íþróttalögum. Félag-saðildir í íþróttahreyfingunni eru rúmlega 344 þúsund og fjöldi virkra iðkenda er tæplega 95 þúsund.

